

汉士®

私有云

Hantu

Private Cloud



汉士云盒

PUBLIC IP BOX
INSTRUCTION

安装指南



▶ 01 产品简介

PRODUCT DESCRIPTION

- 产品简介
- 云盒接口说明

▶ 02 云盒部署

LINK TUTORIAL

- 常见连接模式
- 访问模式
- 网线连接示意图

▶ 03 管理云盒

BOX FAQ

- 映射模式（DMZ/映射）
- 异地互联
- 云盒热点管理
- 云盒上网设置
- 密码修改

▶ 03 常见问题

BOX FAQ

- 映射到虚拟机
- 单路由映射
- 网站白名单

▶ 04 安全建议

SAFETY



汉土云盒

主要是为解决外网访问内网；内网与内网之间异地互访的设备



云盒接口说明

LAN口

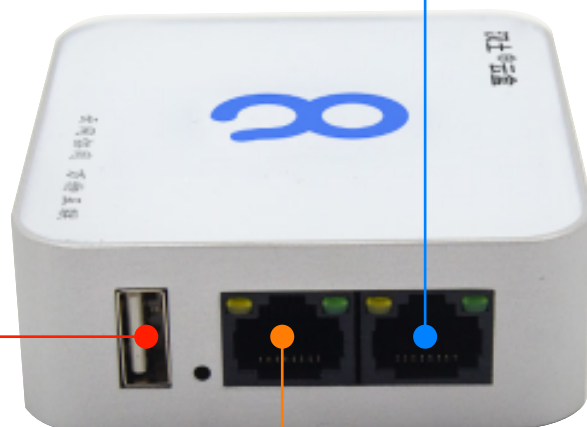
远离USB的网口（外边网口），连接希望在外网访问的内网服务器或设备

USB 电源接口

电源接口，可连接配送的电源头，或直接连接电脑，也可连接其他5V1A的电源

WAN口:

USB旁边的网口（中间网口），盒子需要上网，此口连接路由或交换机以上网。



*公网带宽 最大支持10M，视用户本地宽带及所选套餐而定

*内网带宽 100M



访问模式

链接方式	直接模式	旁路模式	边缘模式
单向	✓	✓	✓
全向	✓	--	✓
定向	✓	--	✓
一带多模式	✓	--	✓

* 若无特别说明，盒子出厂为单向模式。若需要其他模式，请在购买时向客服说明

单向

只能外网访问到公网IP所链接的服务器

全向

外网可访问，内网也可以使用公网IP访问外网（百度显示IP为公网IP）

定向

可以使用公网IP访问指定的服务器，如微信接口服务器，或对方服务器对IP有白名单限制

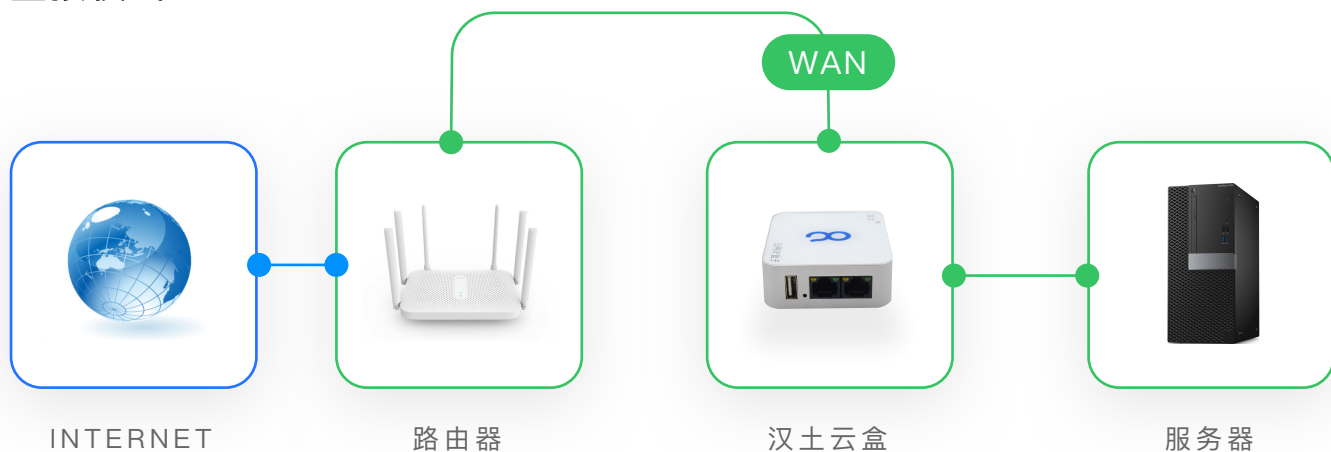
一带多模式

公网IP配置到服务器

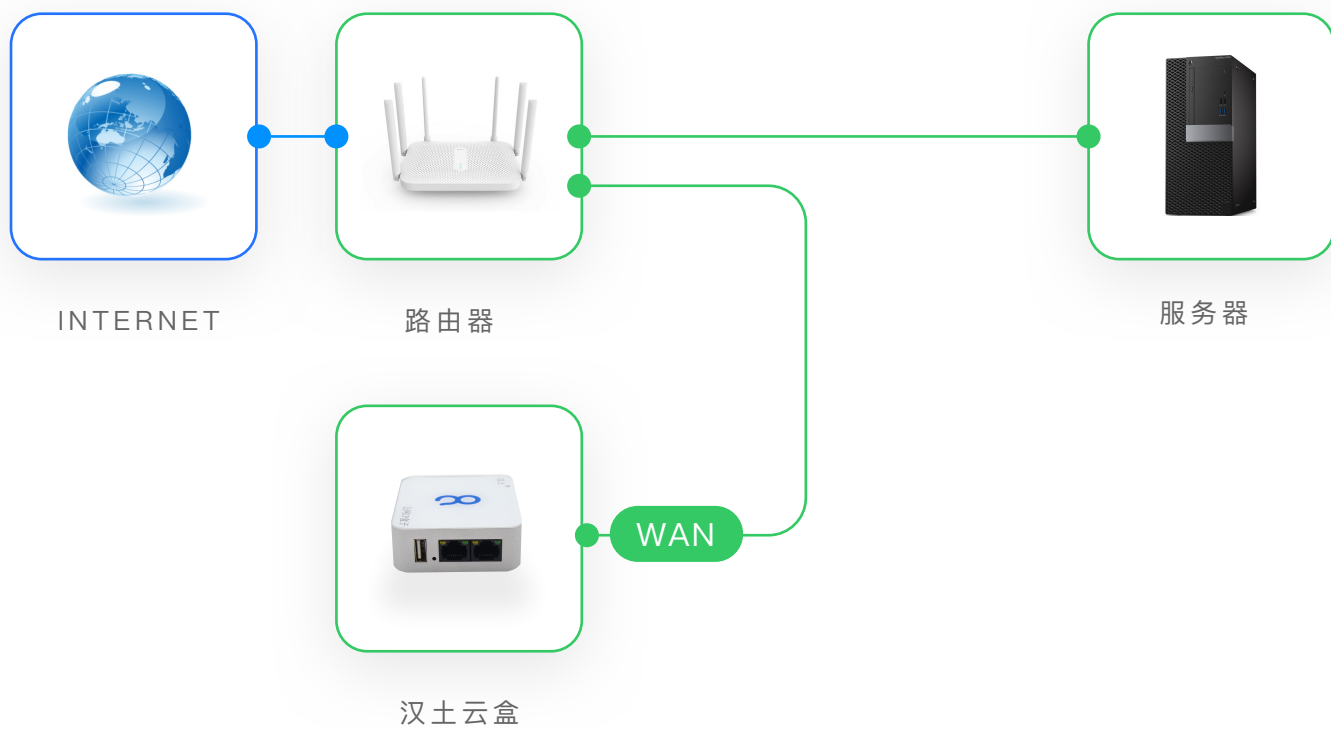


盒子常见部署模式

直接模式

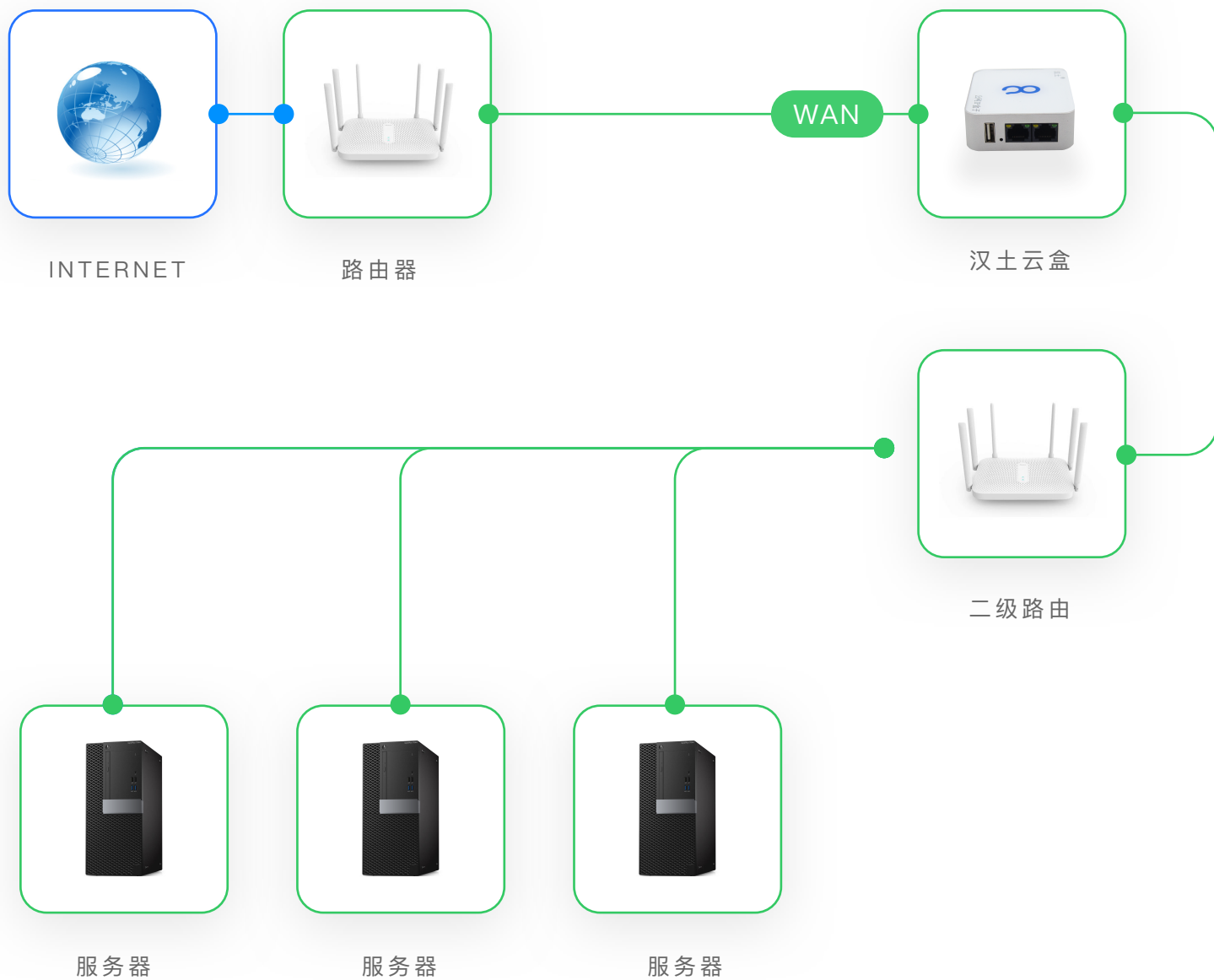


旁接模式





一带多模式



*服务器设置路由器分配的固定IP 二级路由器上做映射



直连、边缘模式：请先按示意图接好连网线，USB电源接通。然后在lan侧连接的电脑上设置为自动获取IP，下面以直连为例：



*如果采用边缘模式，将服务器替换成二级路由器的WAN口

连接在汉土云盒LAN侧的设备，可以通过DHCP获取到IP，如果需从公网访问到这些设备（无论是DMZ还是端口映射），均需要对该设备手动设置IP，然后将设置后的IP填写到DMZ目标，或映射规则的目标IP中（映射规则见后文）

直连模式—设置主机的IP





边缘模式 设置二级路由的上网方式

WAN1口

联网方式:	<input type="text" value="静态IP"/>
IP地址:	<input type="text" value="192.168.148.100"/>
子网掩码:	<input type="text" value="255.255.255.0"/>
默认网关:	<input type="text" value="192.168.148.1"/>
首选DNS:	<input type="text" value="192.168.148.1"/>
备用DNS:	<input type="text" value="114.114.114.114"/> (可选)

centos设置IP百度教程:

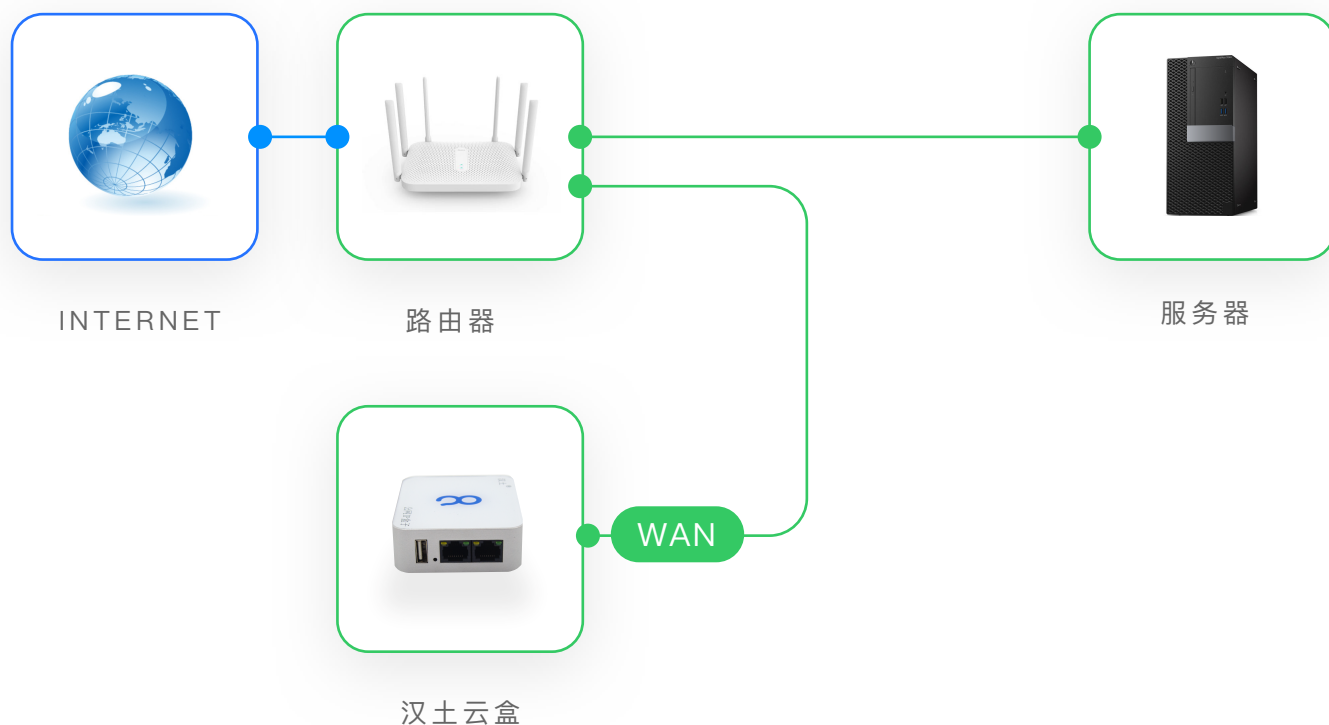
<https://jingyan.baidu.com/article/a501d80c3c9b8aec630f5e8c.html>

ubuntu设置IP百度教程:

<https://jingyan.baidu.com/article/b7001fe18f85fe0e7282ddaf.html>



旁路模式：先查看内网设备（下图中以服务器为例）的IP，然后另接一台个人电脑到汉土云盒，USB电源接通。然后在个人电脑上设置为自动获取IP，用浏览器（推荐谷歌及其他有极速模式的浏览器）访问192.168.148.1，下面以直连为例：

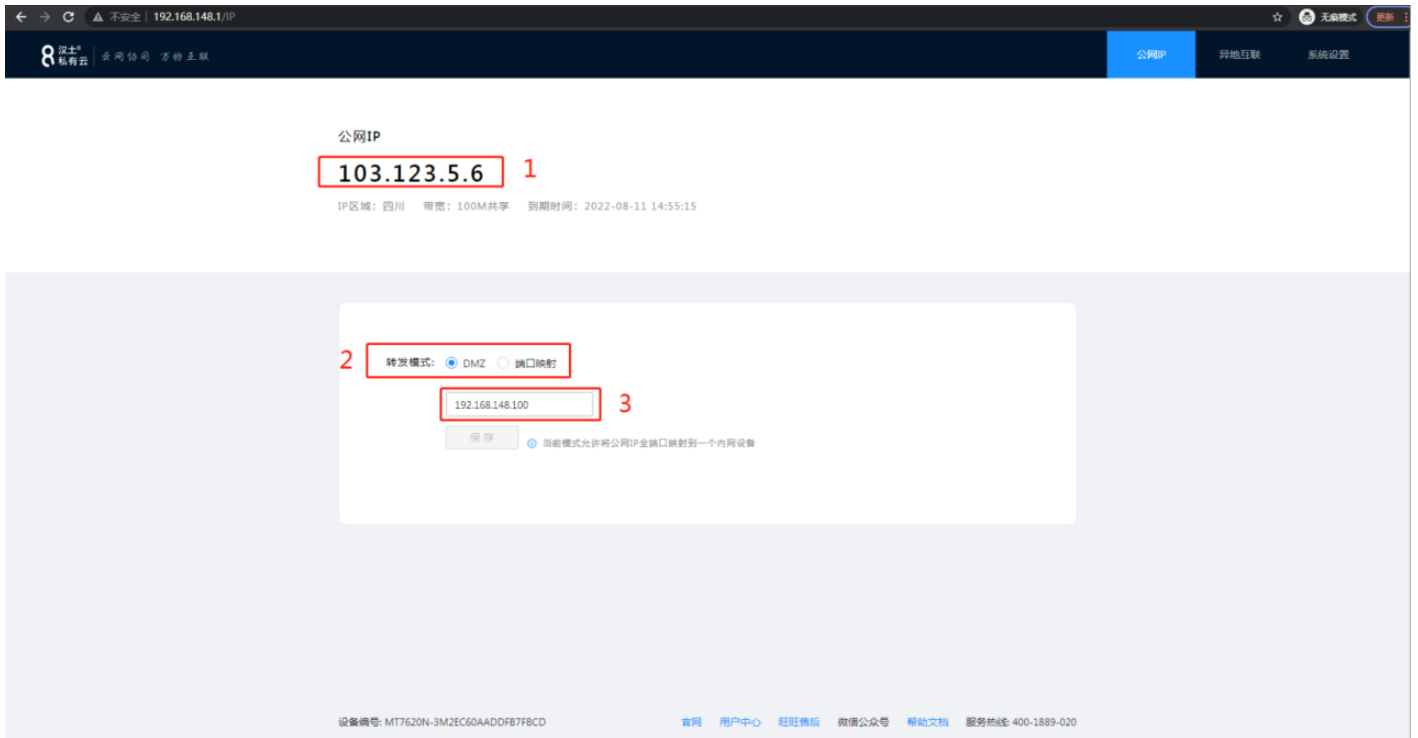


用浏览器（推荐谷歌及其他有极速模式的浏览器）访问 192.168.148.1

默认登录密码为：**888888**

*密码登录后可以在系统设置里修改





1. 您的公网IP

在外网可以通过这个公网IP来访问内网的设备。这个IP是由汉土私有云分配的，用户无法修改

2. 转发模式

盒子是硬件转发设备，将公网访问数据转发到内网的一台或多台设备上，在这里设置内网转发目标

与普通路由器的DMZ、端口映射意义相同

DMZ：将所有端口的数据包直接转发到内网一个设备上

端口映射：只将一个端口转发到内网的一个设备上，每个端口都需要建立规则，可以最多建立5条规则

3. DMZ转发目标

直连模式和边缘模式：使用默认值即可，若手动设置过汉土云盒下级设备的IP，需要将其指向对应IP

旁路模式：需要查看内网设备的网卡IP，将其填写在此处（注意：该模式下内网设备不连接在汉土云盒上），设置时可连接临时电脑来完成



2. 端口映射

端口映射模式需要先切换，然后根据需要添加规则

* 名称:

* 公网端口:

* 协议: tcp udp

* 内网设备IP:

* 内网端口:

名称: 规则名，可以随意命名，不要输入特殊符号

公网端口: 公网访问时所使用的端口，即外部端口

协议: tcp或udp，如果不清楚是什么，就分别添加一条规则

内网设备IP: 内网设备的网卡IP，可以是直连设备的IP，也可以是旁路设备的IP

内网端口: 内网设备上真正使用的端口，即内部端口



端口映射示例

本示例中添加了4条规则，其中2条用于访问汉土云盒直连设备，另2条访问内网其他2台设备

转发模式: DMZ 端口映射

添加

① 当前模式可将不同端口映射到多个内网设备(最多5个)

web	bt	mysql
公网端口 80 端口协议 tcp	公网端口 8888 端口协议 tcp	公网端口 3306 端口协议 tcp
目标IP 192.168.148.100 目标端口 80	目标IP 192.168.199.20 目标端口 8888	目标IP 192.168.199.21 目标端口 3306

ssh
公网端口 8000 端口协议 tcp
目标IP 192.168.148.100 目标端口 22

web: 将网站80端口直接映射到汉土云盒直连设备的80端口

bt: 将8888端口映射到内网的一台设备的8888端口

mysql: 将3306端口映射到内网的另一台设备的3306端口

ssh: 将公网的8000端口映射到汉土云盒直连的设备的22端口

*假设公网IP为1.1.1.1，在公网访问时使用：1.1.1.1:8000



异地互连

通过2台及以上汉土云盒进行点对点访问的异地组网方案



1、映射设备

即DMZ，指向内网设备的网卡IP，客户端必须是直连设备，服务端可以是旁路设备

2、组网设备

显示可异地访问的IP。由汉土私有云分配



系统设置

上网方式设置



* 上网方式:

* IP:

* 子网掩码:

* 网关:

* DNS:

DHCP（自动获取）

默认上网方式，可以查看获取到的信息，若其中某一个选项没有信息，可以改为手动设置

手动设置

手动指定上网IP、掩码、网关和DNS等信息，设置完成后需要测试是否能上网。

DNS建议不要使用网关地址，可使用本地运营商的DNS或者114.114.114.114等著名服务地址

WIFI

在搜索出来的WIFI源中选择，然后输入密码即可，连接上后会在WIFI名称后面显示IP信息

若下拉列表中没有要选的源，可以刷新页面再重新获取源



系统设置

热点

汉土云盒支持热点无线管理

上网设置 **热点** 修改密码

启用

* 热点名称:

* 热点密码:



确定

请注意：

- 1、热点名称不要使用中文或符号
- 2、热点密码必须要8位及以上
- 3、热点和盒子上网方式的WIFI不能同时使用
- 4、开启热点后，直连设备需要手动设置IP（不是必然获取到192.168.148.100）



系统设置

修改密码

默认密码为888888，强烈建议修改密码

* 原密码:

.....



* 新密码:

.....



* 再次输入新密码:

.....



确定



虚拟机如何部署

虚拟机的网卡采用桥接方式时，与一台物理机没区别，"内网IP"直接指向虚拟机。

虚拟机的网卡采用NAT方式时，"内网IP"指向虚拟机的宿主机IP。

虚拟机连接方式参考上述三种方式。

单路由映射模式

LAN口：不连接

内网设备：全部连接到主路由，在主路由上做端口映射，将不同的外部端口映射到各个内网设备。

防火墙：开启，开放需要用到的端口。

内网IP：管理页面上的内网IP指向主路由的WAN口，主路由采用静态IP，联系电信运营商，将光猫修改为自动拨号（光猫路由模式）。

较复杂，请参考：[公网IP盒子如何在单路由模式下实现端口映射](#)

<https://ask.hantu.cn/?/article/30>

网站、备案及白名单

域名：网站必须绑定一个域名

备案：域名必须要备案

过白名单：访问：<https://usercenter.hantu.cn/whitelist/list>

提交域名信息，一个工作日左右生效

* 不满足以上条件，但又需要访问网站时，请将网站绑定到其他端口，如81，然后用IP:端口的方式来访问，如：1.1.1.1:81（注意是英文的冒号）。



安全建议

1、优先使用端口映射

端口映射只添加需要使用的端口，敏感而不需要在公网访问的端口如3306就不会被访问到了

公网端口可修改，如远程桌面的3389可将其映射到公网端口5000，这样大多数扫描行为就无法判断这是什么端口了

2、开启防火墙，加装安全软件

内网设备如果是服务器，建议开启防火墙，并加装安全软件（如安全狗）

3、密码加固，及时升级

密码不要设置为000000，123456等容易被猜到的，尽量采用至少8位上，字符+符号+数字等方式

各种操作系统一般都有自动升级，建议平时做好升级工作，以免漏洞被利用