

汉土私有云

# 汉土私域组网

使用手册

在组网前，请先仔细阅读手册

# 目录

---

1. 组网设备简介
2. 网口接线说明
3. 云端管理
4. 如何查看汉土设备IP（非必须步骤）
5. 组网方式速查
6. 五种常见组网方式举例
7. 故障排查

# 组网设备



## 汉土云盒

- 网口速率： 百兆
- 外形尺寸： 70mm \* 80mm \* 24mm
- 设备重量： 180g
- 电源输入： 5v 1A 直流供电
- \* 建议带机量： 1-5台

防火墙	端口映射	拨号	4G	WiFi
--	--	--	--	✓



## 汉土云路由

- 网口速率： 千兆
- 外形尺寸： 长254mm \* 宽185mm \* 高45mm
- 设备重量： 1.256kg
- 运行噪音： 35dB ~ 56dB
- 电源输入： DC 12V-5A
- \* 建议带机量： 5-50台

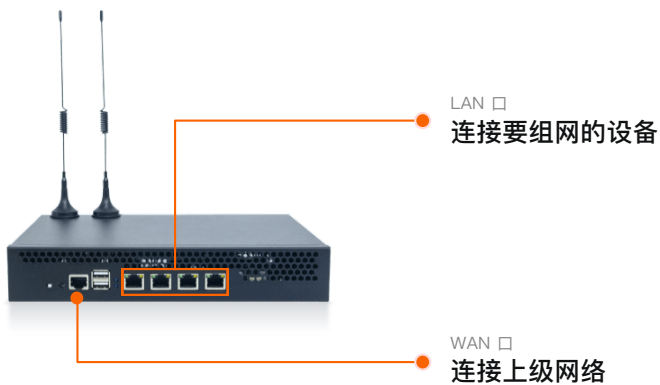
防火墙	端口映射	拨号	4G	WiFi
✓	✓	✓	可选	可选

# 接口接线说明

云盒



云路由



云路由支持wan口拨号/自定义多个wan口

4G版云路由支持插卡上网（不接wan口）

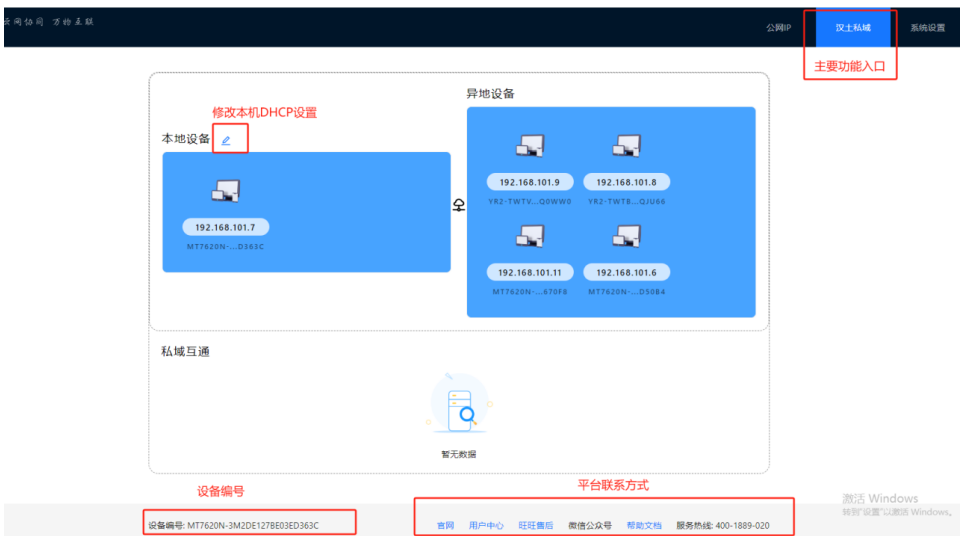
# 本地登录设备管理-汉土云盒

设备管理地址： 192.168.148.1（默认）

默认密码： 888888

\* 如果是其它组网网段，请先在云端查看

## 汉土私域



可以查看本机的IP，异地组网设备的IP

## 系统设置

修改热点名称和密码

设置上网方式

修改登录密码

# 本地登录设备管理-云路由

设备管理地址： 192.168.148.1（默认）

默认密码： 888888

\* 如果是其它组网网段，请先在云端查看

## 汉士私域



可以查看本机的IP，异地组网设备的IP

# 云端管理



微信公众号：汉土私有云

使用购买时所留手机号，接收一次验证码，以后即可直接进入



在接入设备列表查看在线状态  
绿色为在线，灰色为不在线（下线状态约有10分钟延迟）



在汉土私域里管理组网  
齿轮状图标可以移除/限速设备

# 如何查看组网设备的IP

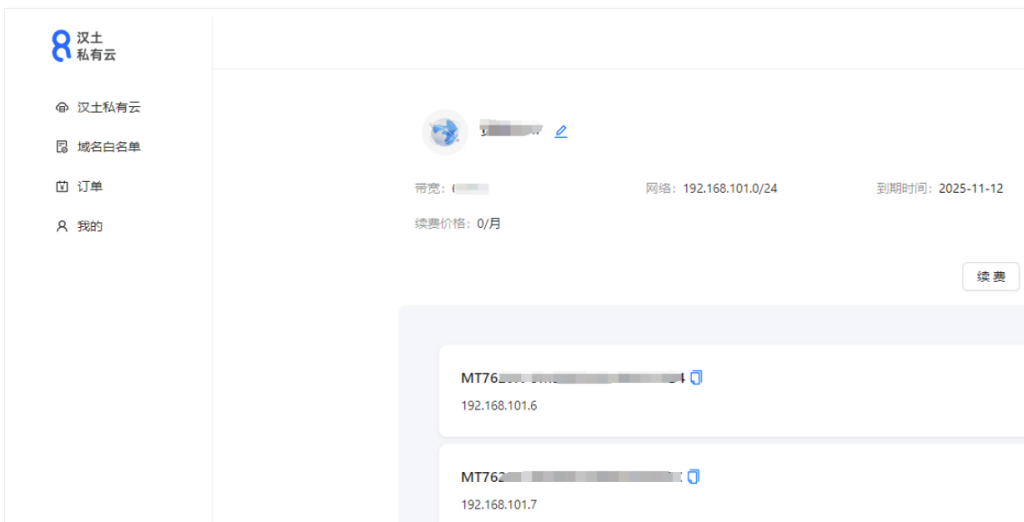
## 汉士云路由

登陆云路由管理页面，选择汉士私域右侧本地设备就是当前IP



## 用户中心

从官网或微信公众号登陆用户中心，选择汉士私域

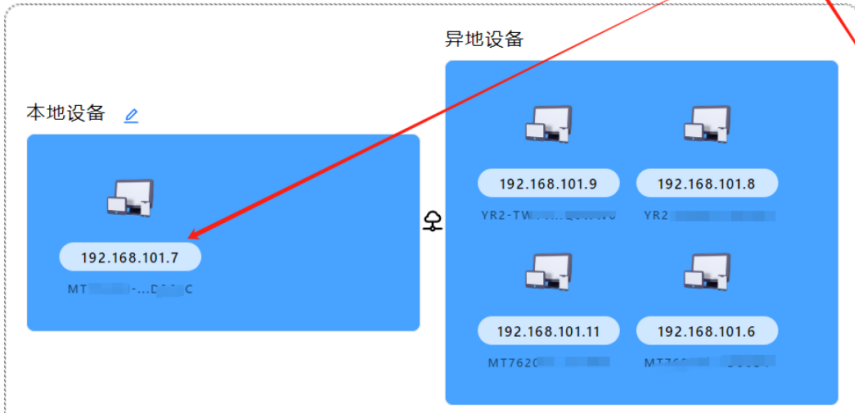




# 如何查看组网设备的IP

## 汉土云盒

登陆云盒管理页面, 选择汉土私域本地设备就是当前设备IP



# 组网方式速查

访问方式	点对点/域		域对点/域	
	服务器IP可改变	服务器IP不可改变	服务器IP可改变	服务器IP不可改变
双向	点对点直连 域对域直连	定制私域	域对域直连	定制私域
单向	点对点旁路 域对点旁路	点对点旁路 域对点旁路	域对点旁路	域对点旁路
通过异地上网	通过异地主网络上网			

双向： A可以访问B， B也可以访问A

单向： A可以访问B， B只能接受A访问， 不能主动访问A

点： 本方只有一台设备需要组网

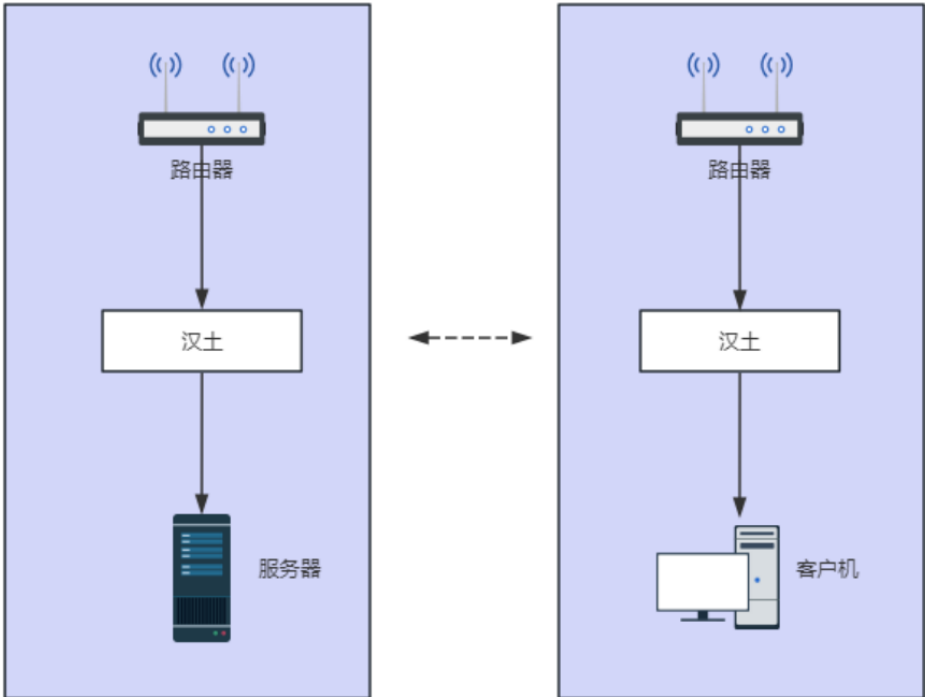
域： 本方有多台设备需要组网

通过异地上网： 通过异地的网络去访问特定的网站

定制私域： 联系客服定制私域设置

## 典型组网方式：点对点直连（双向）

应用场景举例：两台电脑互相访问，  
如\\ip访问文件共享



服务器和客户机在同一个网段

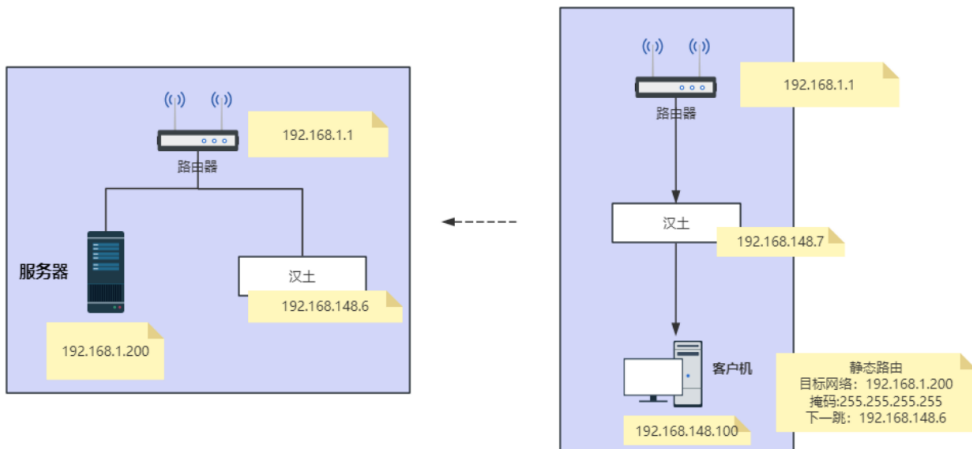
双方均使用自动获取IP即可

双方可互访

可以看到对方的MAC地址

# 典型组网方式：点对点旁路（单向）

应用场景举例：访问总部的OA、文件服务器、NAS等



不改变服务器的网络结构和设置

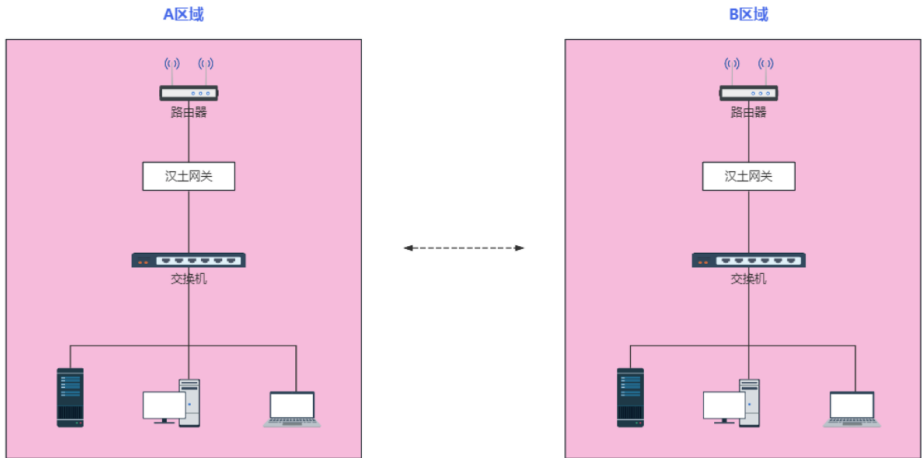
必须在客户机或它上级的汉士设备做静态路由

只能由客户机访问服务器。服务器可被动接受访问，无法主动访问客户机

无法看到对方的MAC地址

# 典型组网方式：域对域直连（双向）

应用场景举例：多个办公点需要互相访问



多个区域处在同一个网段

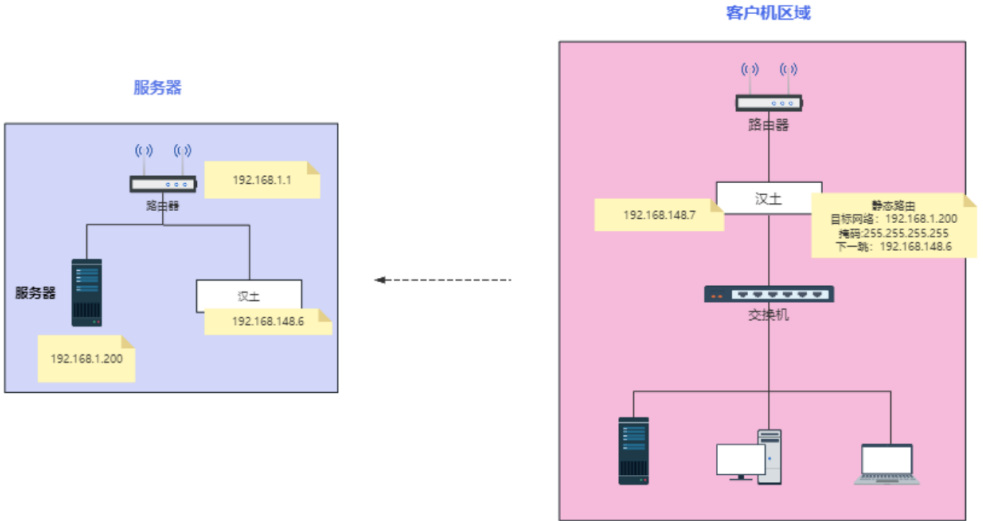
区域内自动获取IP即可

双方可互访

可以看到对方的MAC地址

# 典型组网方式：域对点旁路（单向）

应用场景举例：分公司多台电脑要访问总公司OA



不改变服务器的网络结构和设置

必须在客户机或它上级的汉士设备做静态路由

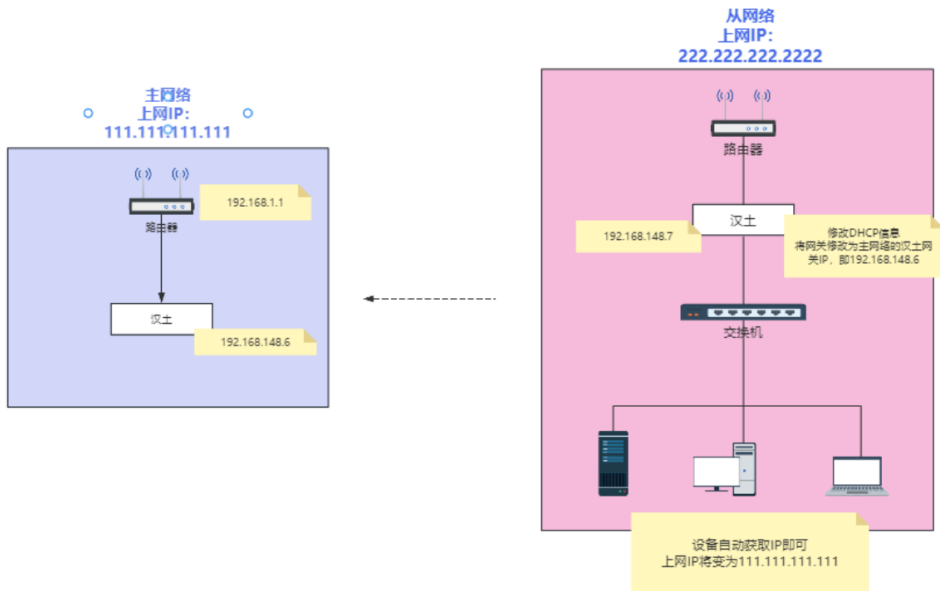
只能由客户机区域访问服务器。服务器可被动接受访问，无法主动访问客户机

无法看到对方的MAC地址

可以有多台服务器，客户机区域的静态路由按网段添加（如：192.168.1.0/255.255.255.0，不能与本方汉士设备连接的上级路由器网段冲突）

# 典型组网方式：通过异地主网络上网（单向）

应用场景举例：通过总部网络去访问一个授权网站



若只有个别目标要从主网络去访问，可以在从网络的设备或上级汉士设备添加静态路由，举例：

目标IP： 写要访问的目标地址或网段（IP形式），如3.3.3.3（单个IP）或3.3.3.0（网段）

掩码： 单个写255.255.255.255，网段写255.255.255.0或其他

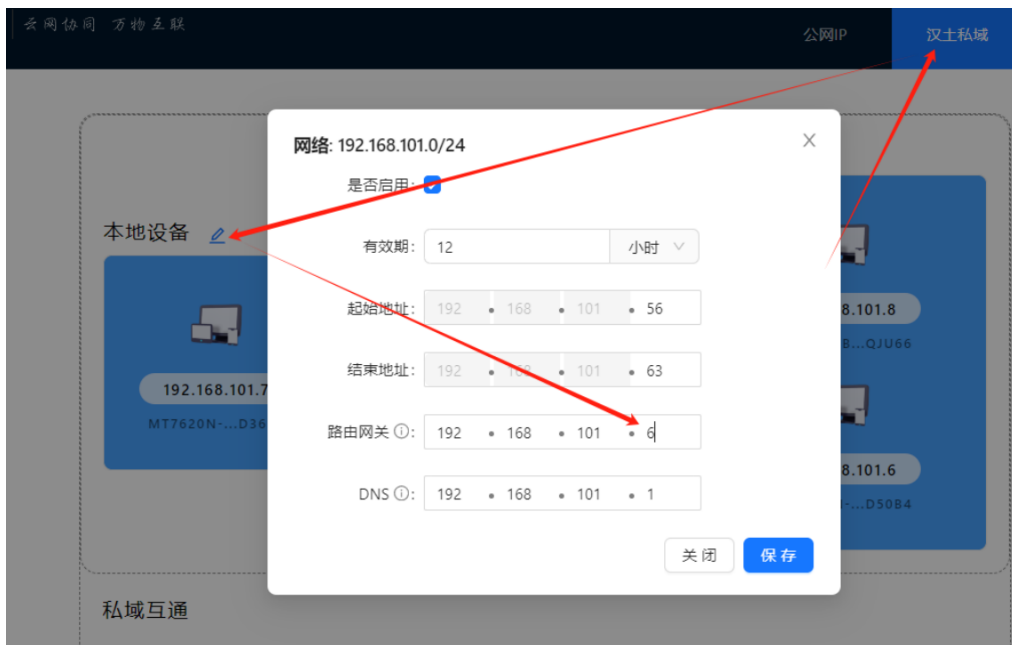
下一跳： 192.168.148.6（主网络汉士设备的ip）

windows添加命令：

```
route add 3.3.3.3 mask 255.255.255.255 192.168.148.6 metric 1 -p （这条是添加单个）
```

```
route add 3.3.3.0 mask 255.255.255.0 192.168.148.6 metric 1 -p （这条是添加整个网段）
```

# 典型组网方式：通过异地主网络上网（单向）



全部从主网络上网



# 故障排查

---

组网后，访问不到对端，也ping不通对端IP，可按以下流程来排查

## 1. 在公众号查看汉土设备在线状态，确保在接入设备中显示为绿色

若汉土设备不在线，检查网线连接，网络环境，工作状态  
接电脑登录汉土设备管理页面（设备IP查看方式见第4节），检查是否能正常上网  
重启汉土设备

## 2. 在汉土设备下面，分别 ping 各个组网设备的ip (设备IP查看方式见第4节)

若能ping通对方汉土设备的ip，则组网没问题，需检查内网设备状态（设备连接、IP设置等）  
若无法ping通ip，重启不通的汉土设备

## 3. 以上均无效的，联系汉土私有云客服处理

网站：<https://hantu.cn>  
电话：4001889020